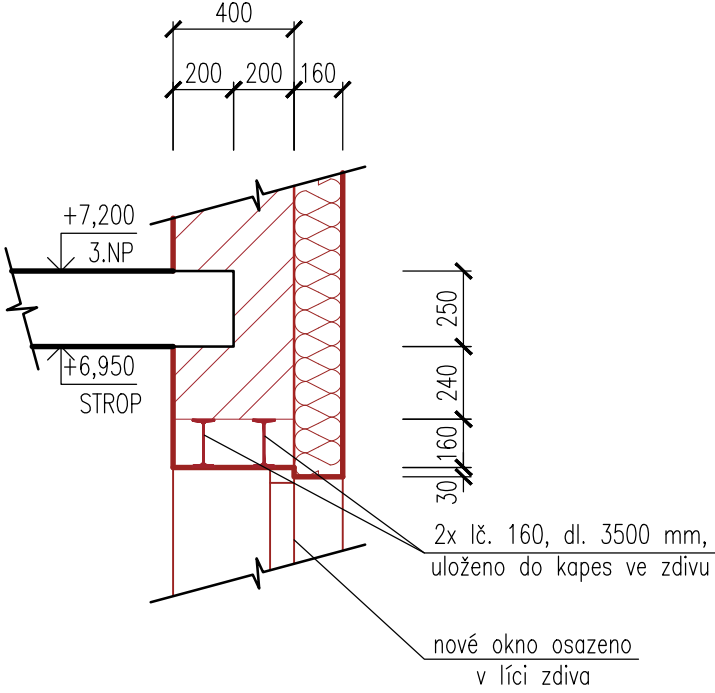
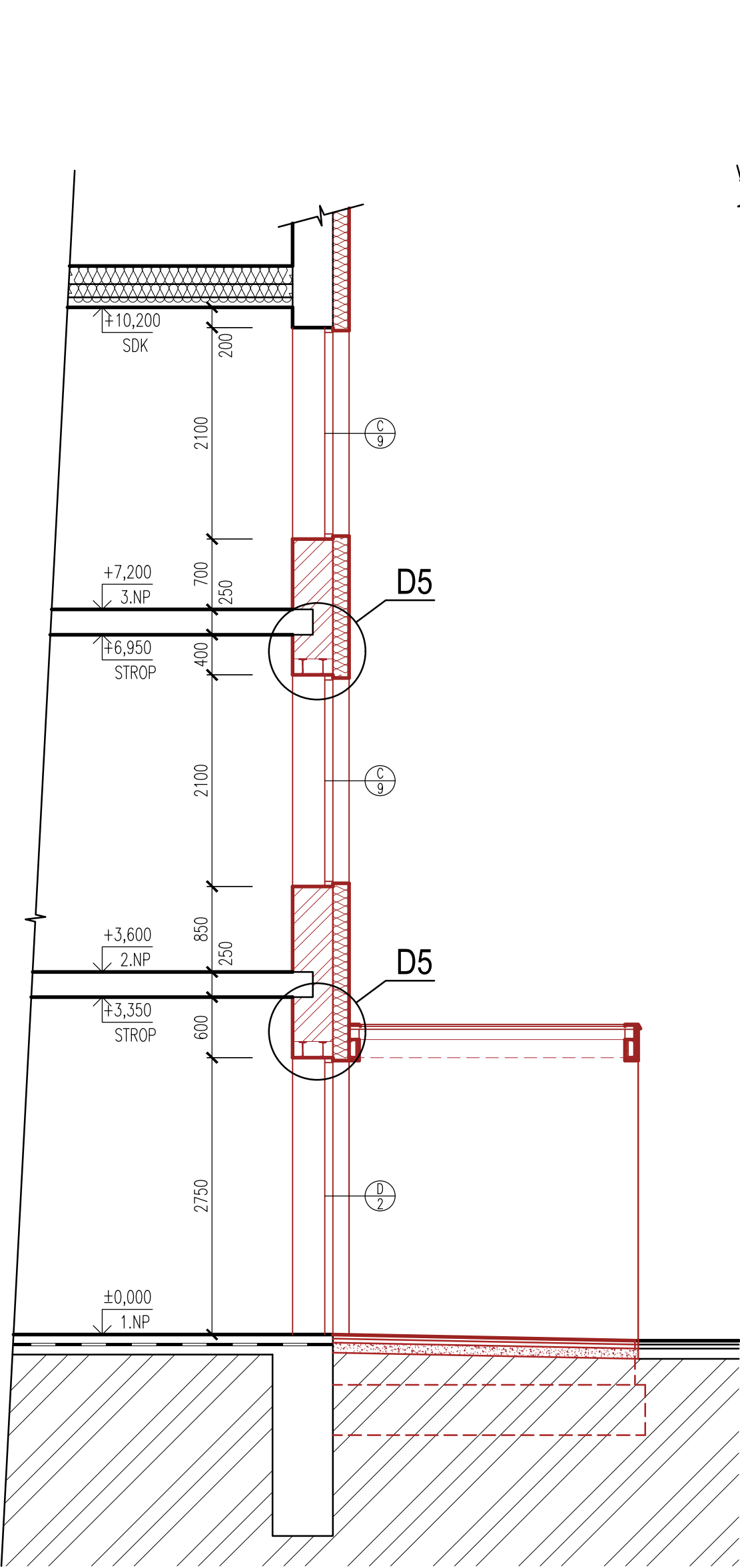


DÍLČÍ ŘEZ C-C'

SCHÉMATICKÝ DETAIL D5



±0,000 vztažena ke stávajícímu 1.NP

KONTROLOVAL:	VEDOUČÍ PROJEKTANT:	PROJEKTANT:	<div><div></div><div>ARCHITEKTURA & INTERIER ŠIMŮNEK & PARTNERS www.archsimunek.cz PROJEKTOVÁ A INŽENÝRSKÁ KANCELÁŘ NÁMĚSTÍ 75/15, 757 01 VALAŠSKÉ MEZIŘÍČÍ</div></div>	
Ing. Emil Mikuláščík	Miroslav Šimůnek	Petra Sladkovská		
INVESTOR: Město Valašské Meziříčí, Náměstí 7, 757 01 Valašské Meziříčí, IČO 00304387			Č. PARC.: 90/4, 90/5, 95/2	K.Ú.: Val. Mez. – město
STAVBA: Stavební úpravy a zateplení úřadu města Valašské Meziříčí na ul. Soudní 1221, Valašské Meziříčí			MÍSTO: Valašské Meziříčí	STUPEŇ: DPS
NÁZEV VÝKRESU: SCHÉMATICKÉ DETAILY DOZDÍVEK OKEN			FORMÁT: 2xA4	ČÍSLO VÝKR.: D.1.1.27
			DATUM: 07/2019	ČÍSLO PARÉ:
			MĚŘÍTKO: 1:50	